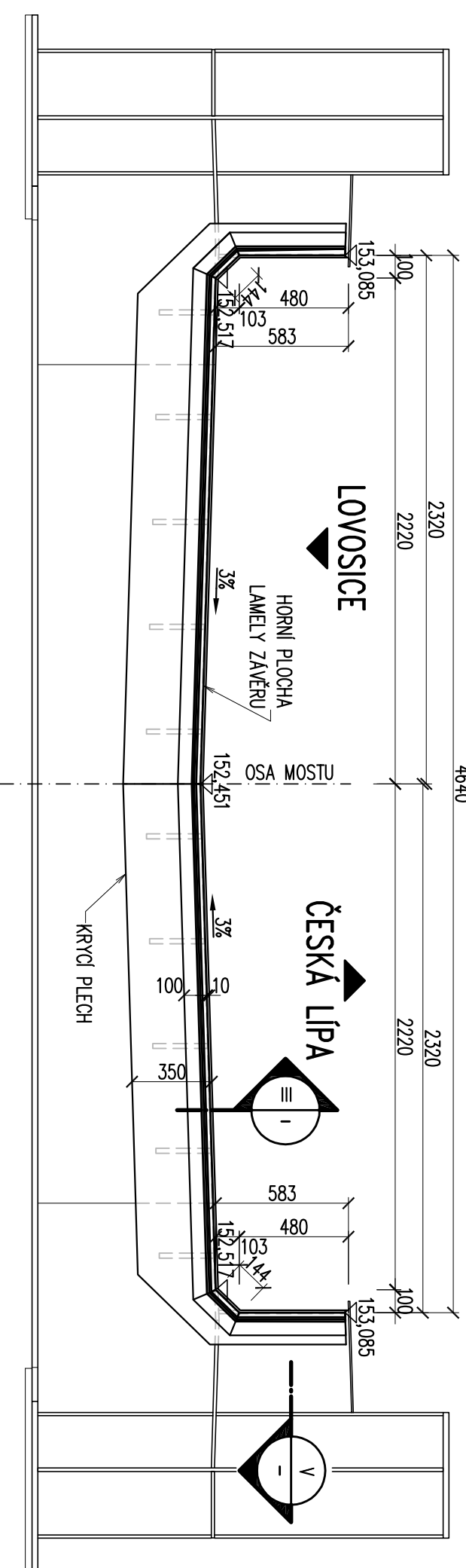
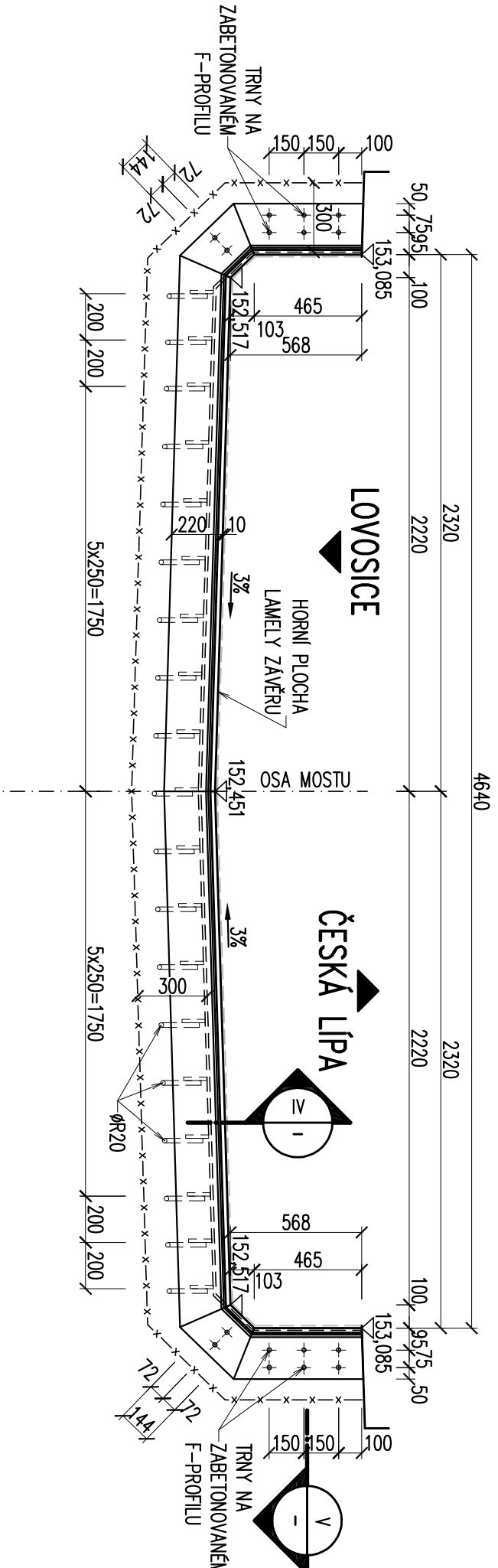


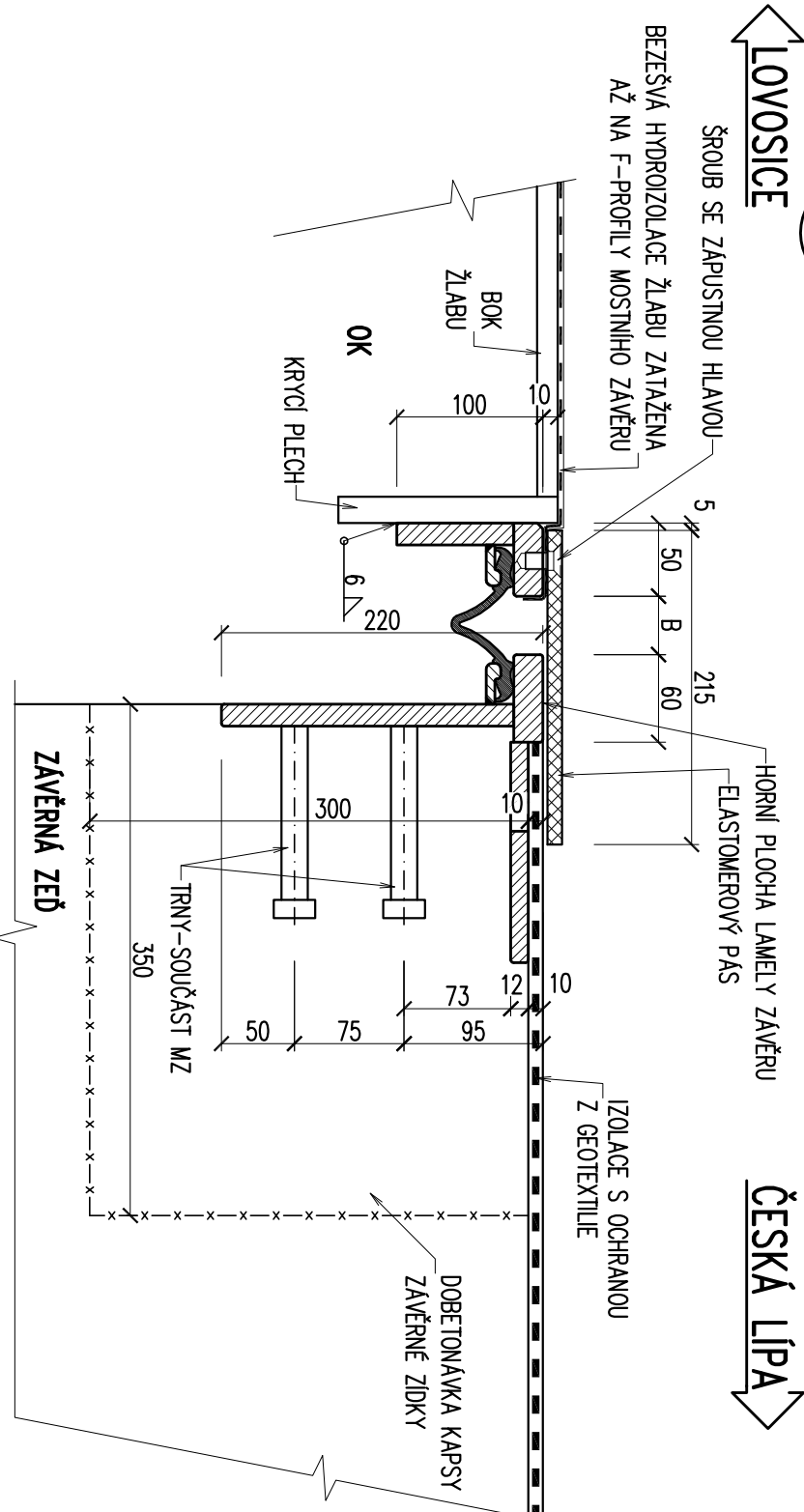
I
ŘEZ – OPĚRA 01
1:25



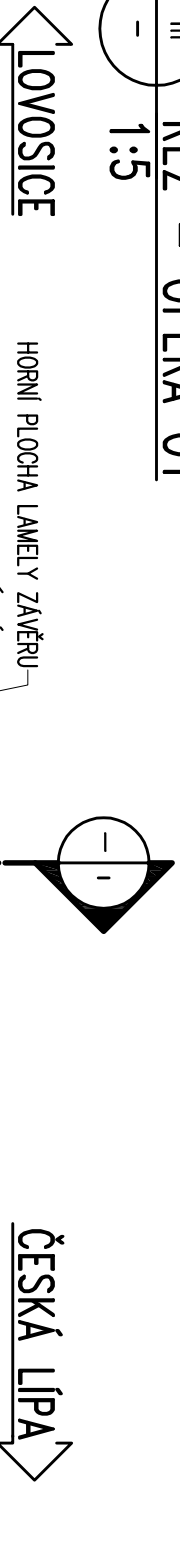
II
ŘEZ – OPĚRA 02
1:25



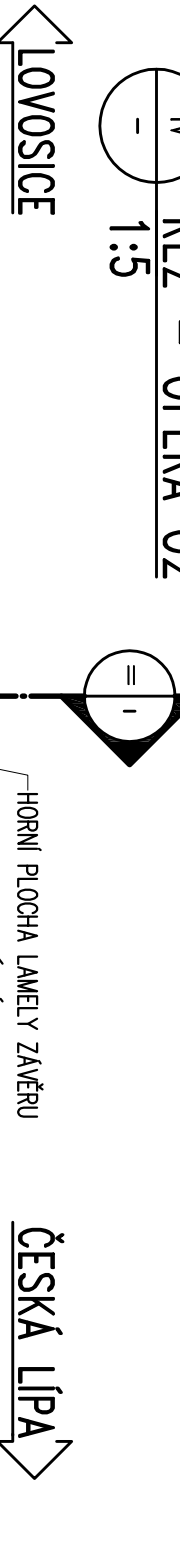
V
ŘEZ
1:5



III
ŘEZ – OPĚRA 01
1:5

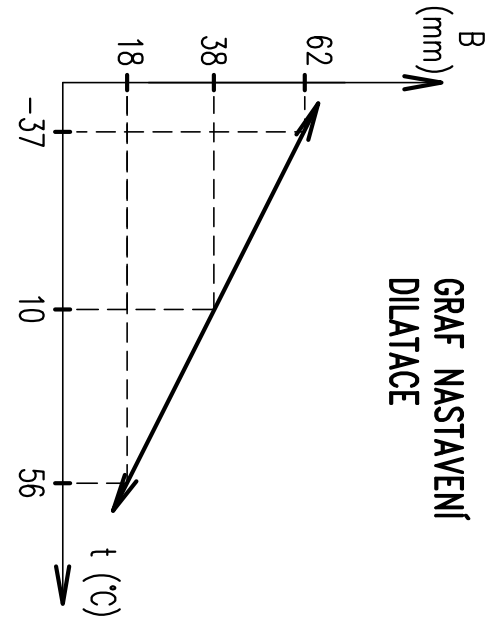


IV
ŘEZ – OPĚRA 02
1:5

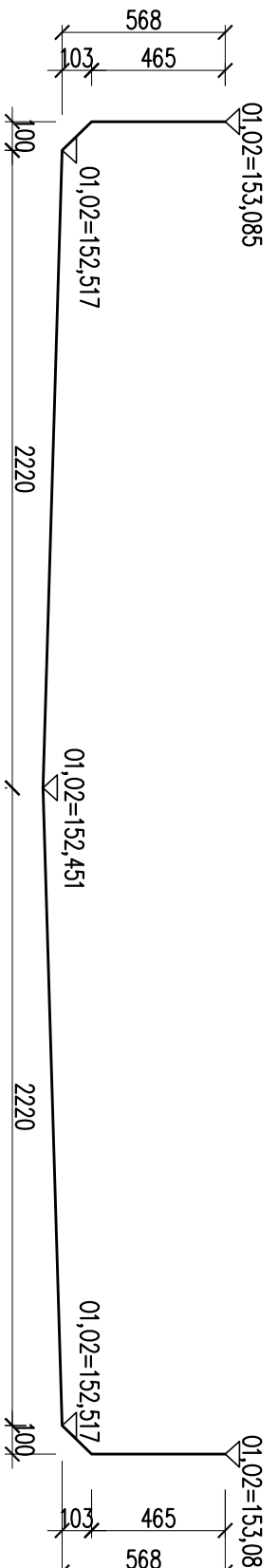


DILATAČNÍ ZAVĚR PRO POSUN DO 80 mm

GRAF NASTAVENÍ
DILATACE



ŘÍDÍCÍ KŘIVKA – HORNÍ POVRCH F PROFILU
1:25



POZNÁMKY:

1. PROTIKOROZNÍ OCHRANA MOSTNÍHO ZAVĚRU "ZSP + ONIS 03".
2. POZOR – JEDNA SE O MOST S OCHRANOU PROTI BUDICÍM PROUDŮM. VŠEJENÁ ELEKTROIZOLAČNÍ SCHOPNOSTI MŮŽE BÝT MENŠÍ NEŽ 5 KΩ·m.
3. MZ MĚD OT 1 A OT 2 JSOU TOTODŽNĚ VČ. VÝŠKOVÉHO OSÁZENÍ.
4. TENTO VÝKRES SLUŽÍ JAKO PODKLAD PRO VÝROBNÍ A MONTÁŽNÍ DOKUMENTACI ZPRACOVÁVANOU ZHOTOVITELEM ZAVĚRU.
5. VŠECHNY HRANY OCELOVÝCH PRVKŮ ZAOBLIT PÓLOMĚREM 2 mm.
6. ELASTOMEROVÝ TĚSNICÍ PÁS MŮŽE BÝT DODÁN VE VELIKU PRO CELOU DÉLKU MOSTNÍHO ZAVĚRU.

TU: 1131 LOVOŠICE (mimo) – ČESKÁ LÍPA MĚSTO (vč.) (bez Č.l.h.n.)

DÚ: 02 LOVOŠICE – ZÁLHOŠTICE

VÝŠKOVÝ SYSTÉM BpV

SOUŘADNICOVÝ SYSTÉM S-JTSK

TOP CON		Vedoucí projektu		Zodpovědný projektant		Investor	
ING. L. MAREK		ING. O. LOJLIK, Ph.D.		Město státní		SZDC s.o. SÚ ZAPAD	
Výpracoval		Kontroloval		Formot		5/44	
ING. M. LICHTEG		ING. L. MAREK		Účel		PROJEKT	
S E R V I S		Měřítko		1:5, 1:25		60-13	
TOP CON servis s.r.o., Ke Slunci 1824/55, 182 00 Praha 8, tel/fax: 284 021 740, e-mail: topcon@topcon.cz		Číslo kopie		Číslo přílohy			
REKONSTRUKCE MOSTU V KM 38,816							
TRATI LOVOŠICE – ČESKÁ LÍPA							
E1 – MOSTY							
E1.5 – SO 105 MOST V KM 39,112 – ZÁTOPOVÉ ÚZEMÍ LABE							
MOSTNÍ ZAVĚRY							